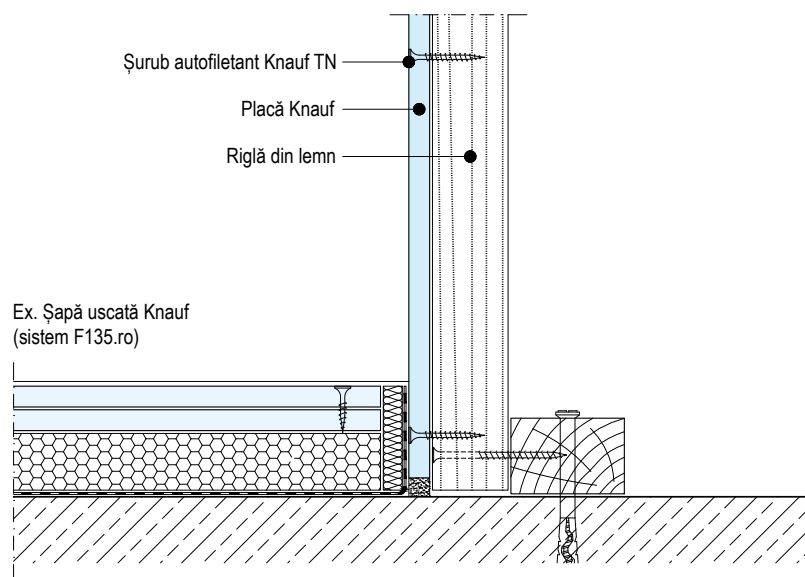


Detaliu D611.ro-FD1
Placare verticală - racord la partea inferioară cu placa de beton
Scara 1:5



Note:

Detaliul ilustrează alcătuirea generală a sistemului indicat și nu înlocuiește documentația tehnică de execuție. Includerea detaliului în proiecte va fi realizată de către proiectanții de specialitate conform specificului fiecărei teme de proiectare și exigențelor impuse de legislația actuală în vigoare, fără a ignora detaliile din fișele tehnice și din agrementele sistemelor Knauf.

knauf

**PLACARE VERTICALĂ - RACORD LA PARTEA
INFERIOARĂ CU PLACA DE BETON**

Conform fișă tehnică:
D61.ro - Placări de mansardă Knauf

KNAUF GIPS SRL
ROMÂNIA

Detaliu
D611.ro-FD1

Scara
1:5